

MỤC LỤC

⇒ Đầu tư là gì?	02
⇒ Đầu tư để đạt mục tiêu trong cuộc sống	03
⇒ Quỹ mở là gì?	04
⇒ Lợi ích Quỹ mở	05
⇒ Về VCBF	06
⇒ Các Quỹ mở do VCBF quản lý – Quỹ Đầu Tư Cổ Phiếu Hàng Đầu VCBF (VCBF-BCF)	07
⇒ Các Quỹ mở do VCBF quản lý – Quỹ Đầu Tư Cân Bằng Chiến Lược VCBF (VCBF-TBF)	08
⇒ Các Quỹ mở do VCBF quản lý – Quỹ Đầu Tư Trái Phiếu VCBF (VCBF-FIF)	09
⇒ Các Quỹ mở do VCBF quản lý – Quỹ Đầu Tư Cổ Phiếu Tăng Trưởng VCBF (VCBF-MGF)	10
⇒ Các phương thức đầu tư vào Quỹ mở VCBF	11
⇒ Hướng dẫn đầu tư vào Quỹ mở VCBF	12
⇒ Các khái niệm cần quan tâm khi đầu tư Quỹ mở	13

ĐẦU TƯ LÀ GÌ?

Khái niệm đầu tư



Đầu tư là mua một loại tài sản nào đó với kì vọng tài sản đó sẽ tạo ra lợi nhuận hoặc tăng giá trị trong tương lai.



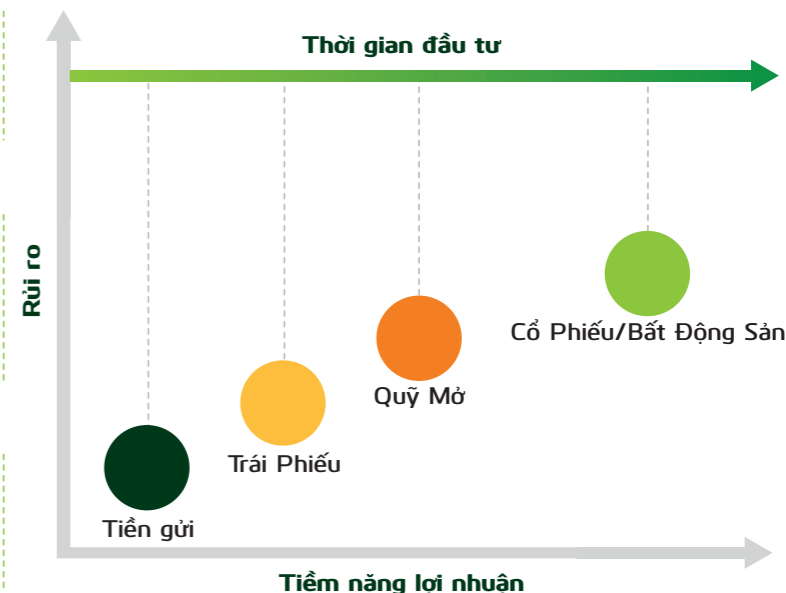
Bức tranh tài chính của mỗi cá nhân được xây dựng từ 4 yếu tố: **thu nhập, chi tiêu, tiết kiệm và đầu tư**. Tiết kiệm phù hợp cho các mục tiêu ngắn hạn. Còn đầu tư là lựa chọn tối ưu cho các mục tiêu dài hạn.



Trong khi đầu cơ là việc kiếm lợi từ các biến động ngắn hạn, đầu tư luôn cần thời gian dài hạn và tính kỉ luật.



Bí quyết để thành công trong đầu tư là đa dạng hóa các kênh đầu tư “Không để hết trứng vào một giỏ”.



ĐẦU TƯ ĐỂ ĐẠT MỤC TIÊU TRONG CUỘC SỐNG



Mua nhà, mua xe

Một điểm hay của đầu tư là bất cứ ai cũng có thể làm điều này. Bạn có thể bắt đầu đầu tư với một số tiền nhỏ, đều đặn và kỉ luật hàng tháng. Dù bạn đang mơ về việc mua một ngôi nhà mới, xe mới hoặc dành tiền cho một mục tiêu nào đó, đầu tư có thể giúp bạn đạt được những mục tiêu này.

Tương lai của con

Ngay từ khi con còn bé thơ, các gia đình đã cần có những hoạch định riêng cho tương lai của con. Dù ước mơ tương lai của con là gì thì cha mẹ luôn là người đồng hành, tạo dựng cho con điểm tựa vững chắc bằng tình yêu thương và những khoản đầu tư hợp lý. Sẽ không bao giờ là quá sớm để bạn bắt đầu chuẩn bị tài chính từ bây giờ cho việc học tập của con cái.



Nghỉ hưu an nhàn

Một sai lầm mà nhiều người hay mắc phải đó là nghĩ rằng đầu tư cho hưu trí khi còn trẻ là quá sớm. Nghỉ hưu là giai đoạn quan trọng. Ngày nay "nghỉ hưu" có thể là lúc khám phá những điều mới, tiếp tục theo đuổi những niềm đam mê cũ, hoặc có thể chỉ là có thêm thời gian để tận hưởng những điều giản đơn.

Dù bạn định làm bất kỳ điều gì thì bạn vẫn cần có thu nhập. Đó là lý do tại sao bạn cần lập kế hoạch tài chính ngay khi còn trẻ cho cuộc sống an nhàn sau về hưu.



Bí quyết để đạt được mục tiêu là đầu tư càng sớm càng tốt "Thời gian là vàng bạc".

QUỸ MỞ LÀ GÌ?

Khái niệm

Quỹ mở là kênh đầu tư tài chính huy động vốn góp từ nhiều Nhà đầu tư để đầu tư dài hạn vào các loại chứng khoán như cổ phiếu, trái phiếu,... Quỹ mở được quản lý chuyên nghiệp bởi các Công ty Quản lý quỹ.

Tùy thuộc vào các chứng khoán trong danh mục đầu tư và tỷ trọng của chúng mà Quỹ mở được chia thành nhiều loại. Phổ biến nhất gồm có:

Quỹ cổ phiếu Quỹ trái phiếu Quỹ hỗn hợp

(Quỹ hỗn hợp bao gồm cả cổ phiếu, trái phiếu,...)

Nếu đầu tư vào các công ty thì bạn nhận được cổ phiếu, còn đầu tư vào Quỹ mở thì bạn nhận được Chứng chỉ quỹ.

Giá Chứng chỉ quỹ có thể tăng hoặc giảm. Nhà đầu tư thu được lợi nhuận khi giá Chứng chỉ quỹ tăng và nhà đầu tư thực hiện bán ra.

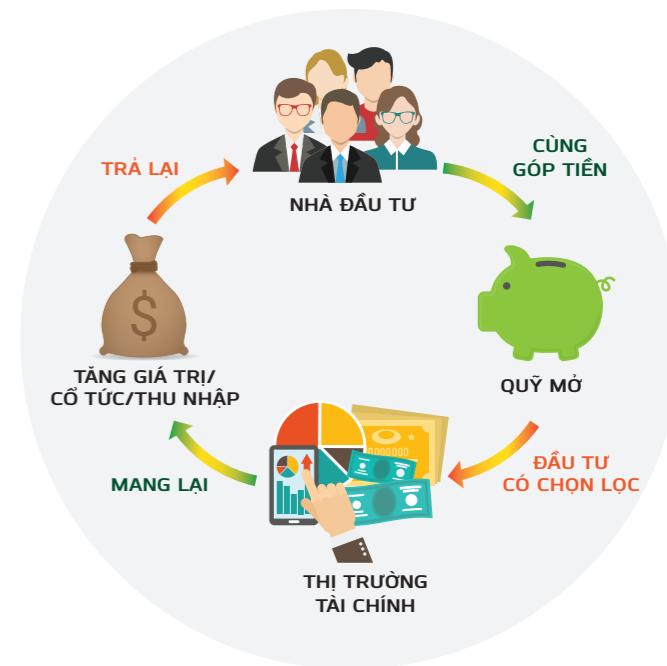
Quỹ mở phù hợp với Nhà đầu tư nào?

- Chưa có đủ kiến thức chuyên sâu về tài chính và đầu tư.
- Bận rộn, không có thời gian bám sát thị trường.
- Muốn đa dạng hóa các kênh đầu tư.
- Tìm kiếm kênh đầu tư dài hạn.



Quỹ mở là kênh đầu tư dài hạn phổ biến trên toàn cầu, với lợi nhuận vượt trội.

QUY TRÌNH HOẠT ĐỘNG CỦA QUỸ MỞ



LỢI ÍCH CỦA QUỸ MỞ



1 Lợi nhuận cao trong dài hạn

Quỹ mở có thể mang đến lợi nhuận cao do Quỹ được đầu tư vào cổ phiếu. Lịch sử đã chứng minh tại nhiều quốc gia, đầu tư dài hạn vào cổ phiếu của các công ty tốt thường mang lại lợi nhuận cao.



2 Quản lý chuyên nghiệp

Quỹ mở được quản lý bởi các chuyên gia đầu tư có trình độ chuyên môn và dày dặn kinh nghiệm từ Công ty Quản lý quỹ. Nhà đầu tư sẽ hoàn toàn yên tâm vì luôn có các chuyên gia theo sát diễn biến thị trường và ra quyết định đầu tư dựa trên quy trình chặt chẽ và nghiêm ngặt.



3 Thanh khoản

Nhà đầu tư có thể rút một phần hoặc toàn bộ vốn vào bất kì phiên giao dịch nào của Quỹ mở một cách dễ dàng và nhanh chóng.



4 Phù hợp với khả năng chi trả

Phù hợp với nhiều mức thu nhập của Nhà đầu tư. Nhiều Quỹ có mức đầu tư ban đầu chỉ từ 5 triệu đồng và 1 triệu đồng cho các lần kế tiếp.



5 An toàn

Công ty Quản lý quỹ và Quỹ mở được thành lập và hoạt động theo quy định của pháp luật. Hoạt động của Quỹ mở được giám sát chặt chẽ bởi UBCKNN, ngân hàng giám sát và công ty kiểm toán để đảm bảo quyền lợi cho Nhà đầu tư.

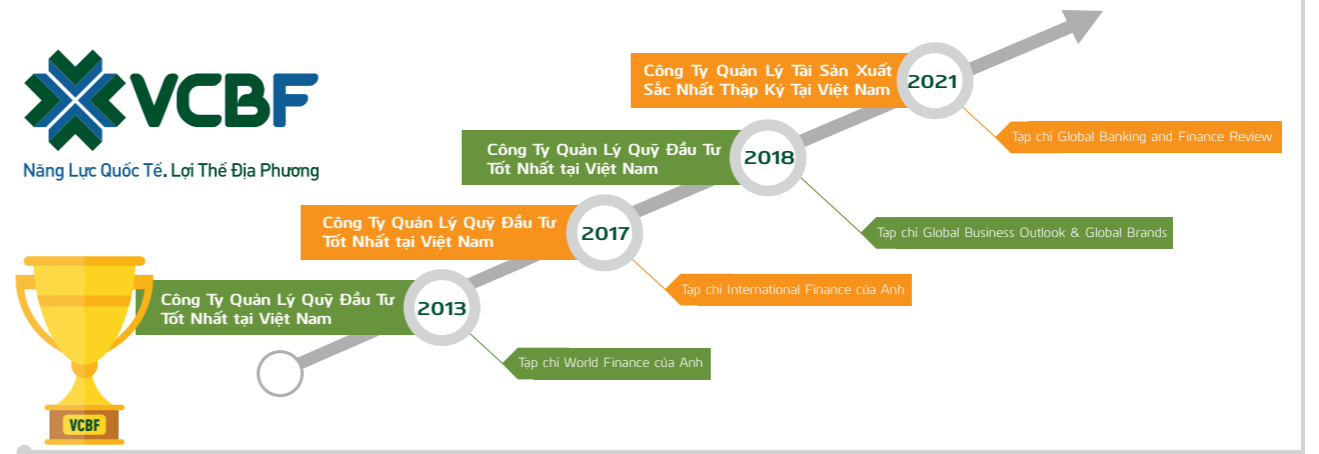


6 Đa dạng hoá

Nhờ có lợi thế về quy mô, danh mục đầu tư của các Quỹ mở có thể bao gồm từ hàng chục đến hàng trăm loại cổ phiếu của các doanh nghiệp và nhiều loại trái phiếu khác nhau, nhờ đó giảm thiểu rủi ro trong đầu tư.

VỀ VCBF

- VCBF là liên doanh của ngân hàng Vietcombank và Tập đoàn quản lý quỹ của Mỹ Franklin Templeton Investments (FTI). VCBF áp dụng chiến lược đầu tư hiệu quả được tiếp thu từ hơn 70 năm kinh nghiệm quản lý quỹ trên toàn cầu của công ty mẹ FTI.
- VCBF đã hoạt động đầu tư tại Việt Nam từ năm 2005 và đang đầu tư chứng khoán, quản lý tài sản hiệu quả cho hơn 3.000 Nhà đầu tư cá nhân và nhiều định chế tài chính, tập đoàn lớn của Việt Nam và nước ngoài.
- Đặc biệt, đội ngũ chuyên gia phân tích, quản lý danh mục của VCBF giàu kinh nghiệm, có trình độ chuyên môn cao, có thể đánh giá bao quát các chiến lược phát triển của mỗi doanh nghiệp từ nhiều góc cạnh khác nhau với thông tin đa chiều được cung cấp từ hai công ty mẹ là Vietcombank và FTI.
- VCBF luôn đặt lợi ích của Nhà đầu tư làm trọng tâm của mọi hoạt động.



CÁC QUỸ MỞ DO VCBF QUẢN LÝ

Quỹ Đầu Tư Cổ Phiếu Hàng Đầu VCBF (VCBF-BCF)

Đầu tư vào đâu?

Quỹ sẽ đầu tư đến 100% tài sản ròng của Quỹ vào các cổ phiếu có thanh khoản tốt, vốn hóa lớn trên sàn HSX và HNX

Mục tiêu đầu tư:

Gia tăng phần vốn gốc trong trung hạn và dài hạn

Thời gian đầu tư phù hợp:

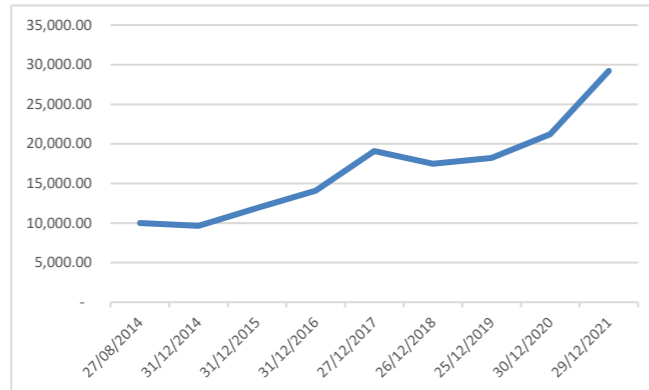
Trên 3 năm

Phù hợp với ai?

Nhà đầu tư có khả năng chấp nhận rủi ro cao

Mức độ rủi ro:

Cao



	2014	2015	2016	2017	2018	2019	2020	2021
Lợi nhuận năm	-3.49%	23.37%	18.36%	37.39%	-8.27%	03.01%	16.70%	38.00%
Lợi nhuận trung bình năm kể từ khi thành lập	-3.49%	13.70%	15.63%	21.72%	14.08%	11.91%	12.70%	15.80%

Lợi nhuận của Quỹ được cập nhật tới ngày 31/12/2021.
Để cập nhật lợi nhuận mới nhất, xin vui lòng tham khảo website www.vcbf.com

CÁC QUỸ MỞ DO VCBF QUẢN LÝ

Quỹ Đầu Tư Cân Bằng Chiến Lược VCBF (VCBF-TBF)

Đầu tư vào đâu?

Quỹ sẽ linh hoạt phân bổ tài sản vào Cổ phiếu hoặc/và Trái phiếu tùy vào điều kiện thị trường

Mục tiêu đầu tư:

Gia tăng phần vốn gốc trong trung hạn và dài hạn

Thời gian đầu tư phù hợp:

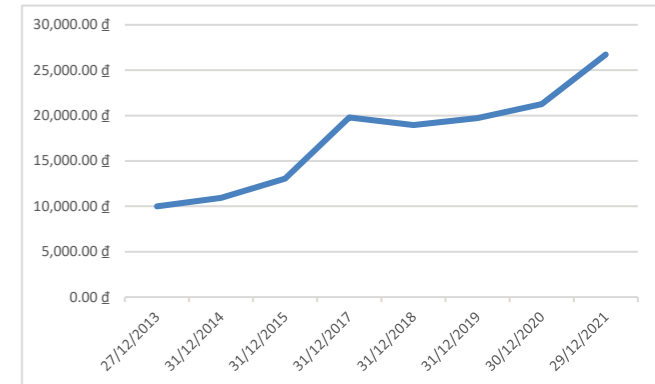
Trên 3 năm

Phù hợp với ai?

Nhà đầu tư có khả năng chấp nhận rủi ro vừa phải và mong muốn lợi nhuận tốt hơn đầu tư vào Quỹ trái phiếu

Mức độ rủi ro:

Trung bình



	2014	2015	2016	2017	2018	2019	2020	2021
Lợi nhuận năm	09.33%	19.34%	15.45%	31.32%	-4.27%	04.01%	08.20%	25.70%
Lợi nhuận trung bình năm kể từ khi thành lập	09.25%	14.14%	14.56%	18.51%	13.58%	11.91%	11.40%	13.10%

Lợi nhuận của Quỹ được cập nhật tới ngày 31/12/2021.
Để cập nhật lợi nhuận mới nhất, xin vui lòng tham khảo website www.vcbf.com

CÁC QUỸ MỞ DO VCBF QUẢN LÝ

Quỹ Đầu Tư Trái Phiếu VCBF (VCBF-FIF)

Đầu tư vào đâu?

Quỹ sẽ đầu tư lên đến 100% tài sản ròng của Quỹ vào Trái phiếu

Mục tiêu đầu tư:

Bảo toàn vốn ban đầu để tránh lạm phát và mang lại thu nhập thường xuyên cao hơn so với gửi tiết kiệm

Thời gian đầu tư phù hợp:

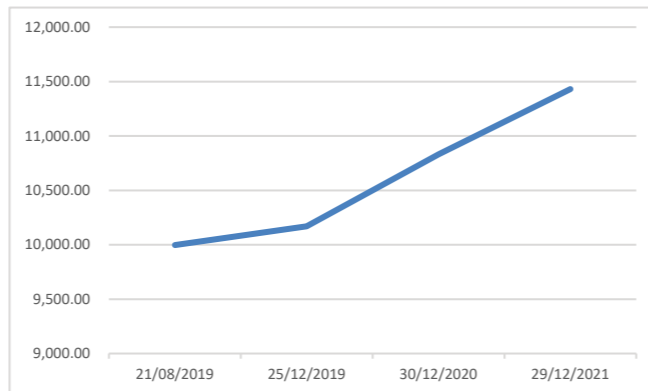
Trên 3 năm

Phù hợp với ai?

Nhà đầu tư có khả năng chấp nhận rủi ro thấp và chưa có kinh nghiệm đầu tư

Mức độ rủi ro:

Thấp



	2019	2020	2021
Lợi nhuận năm	N/A	6.06%	5.50%
Lợi nhuận trung bình năm kể từ khi thành lập	N/A	5.90%	5.70%

Lợi nhuận của Quỹ được cập nhật tới ngày 31/12/2021.

Để cập nhật lợi nhuận mới nhất, xin vui lòng tham khảo website www.vcbf.com

CÁC QUỸ MỞ DO VCBF QUẢN LÝ

Quỹ Đầu Tư Cổ Phiếu Tăng Trưởng VCBF (VCBF-MGF)

Đầu tư vào đâu?

vào các cổ phiếu của các công ty có vốn hóa vừa và có tiềm năng tăng trưởng cao.

Mục tiêu đầu tư:

Gia tăng phần vốn gốc trong trung hạn và dài hạn.

Thời gian đầu tư phù hợp:

Trên 3 năm

Phù hợp với ai?

Nhà đầu tư có khả năng chấp nhận rủi ro cao và chưa có kinh nghiệm đầu tư

Mức độ rủi ro:

Cao

Ngày thành lập: 02/12/2021

Giấy phép số: 48/GCN-UBCK

Kỳ giao dịch đầu tiên: 15/12/2021



Kết hợp hình thức Đầu tư linh hoạt và Đầu tư định kì sẽ giúp bạn đạt hiệu quả đầu tư tối ưu.

CÁC PHƯƠNG THỨC ĐẦU TƯ VÀO QUỸ MỞ

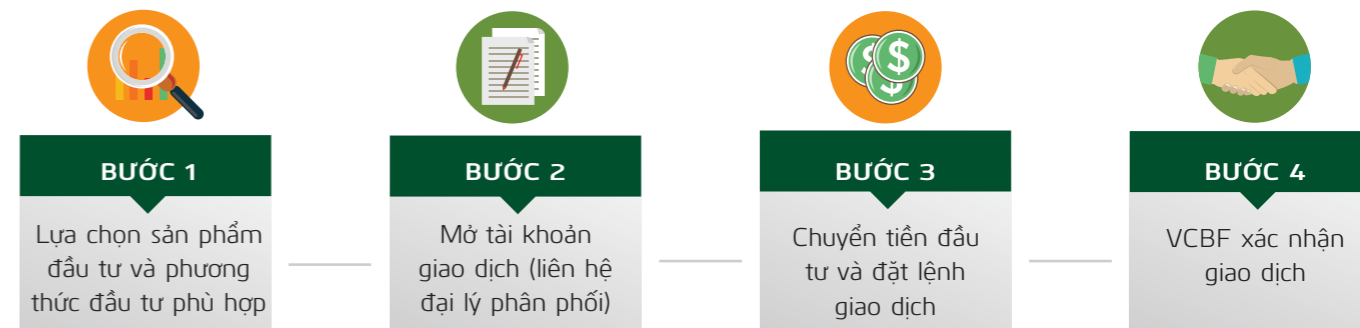
Bạn có thể đầu tư vào một hoặc nhiều Quỹ mở do VCBF quản lý thông qua 2 phương thức đầu tư sau:

	 ĐẦU TƯ LINH HOẠT	 ĐẦU TƯ ĐỊNH KỲ SIP
Tần suất đầu tư	Linh hoạt, có thể giao dịch hàng tuần	Định kì 1 lần hàng tháng
Tính chất nguồn vốn	Phù hợp với nhà đầu tư có những khoản tiền nhàn rỗi không đều đặn	Phù hợp với nhà đầu tư có định hướng tích lũy lâu dài từ số tiền nhỏ, đều đặn hàng tháng
Mức đầu tư	Từ 5 triệu đồng (lần đầu tiên) Từ 1 triệu đồng (các lần kế tiếp)	Từ 1 triệu đồng (mỗi tháng)
Ưu điểm	Chủ động được số tiền và thời gian đầu tư	Xây dựng thói quen quản lý chi tiêu và đầu tư có kỉ luật



Kết hợp hình thức Đầu tư linh hoạt và Đầu tư định kì sẽ giúp bạn đạt hiệu quả đầu tư tối ưu.

HƯỚNG DẪN ĐẦU TƯ VÀO QUỸ



Timeline đầu tư



CÁC KHÁI NIỆM CẦN QUAN TÂM KHI ĐẦU TƯ QUỸ MỞ

Giá Chứng chỉ quỹ

Giá Chứng chỉ quỹ hay còn gọi là giá trị tài sản ròng trên đơn vị quỹ (NAV/đơn vị quỹ) được Ngân hàng giám sát tính toán và công bố hàng tuần trên website của Công ty Quản lý quỹ và các website khác theo yêu cầu của UBCKNN.

Đây là tiêu chí quan trọng, trực tiếp đo lường hiệu quả hoạt động của Quỹ và dùng để tính toán lợi nhuận cho Nhà đầu tư.



Lợi nhuận

Lợi nhuận đầu tư Quỹ mở của bạn sẽ đến từ chênh lệch giá Chứng chỉ quỹ tại thời điểm hiện tại so với giá Chứng chỉ quỹ tại thời điểm mua vào trừ đi phí mua và phí bán (nếu có).

Lợi nhuận tham chiếu

Lợi nhuận tham chiếu là lợi nhuận tiêu chuẩn mà Công ty quản lý Quỹ đặt ra để Nhà đầu tư có thể so sánh và đánh giá hiệu quả của Quỹ mà họ đang đầu tư. Một Quỹ hoạt động hiệu quả sẽ có lợi nhuận cao hơn lợi nhuận tham chiếu. Vì Quỹ mở là hình thức đầu tư dài hạn, bạn nên xem xét lợi nhuận tham chiếu trong dài hạn thay vì từ 3-6 tháng.



Bản cáo bạch

Bản cáo bạch là một trong những tài liệu quan trọng nhất mà bạn cần tham khảo trước khi quyết định đầu tư vào một Quỹ. Bản cáo bạch là tài liệu cung cấp trung thực và khách quan các thông tin về:

- Loại hình và quy mô của Quỹ.
- Mục tiêu đầu tư, chiến lược đầu tư, phương pháp và quy trình đầu tư, hạn chế đầu tư, các yếu tố rủi ro của Quỹ.
- Phương án phát hành Chứng chỉ quỹ và các thông tin hướng dẫn tham gia đầu tư vào Quỹ.

